

CHICO PÉREZ



RIDER SONIDO
FORMACIÓN TRÍO
PIANO - VOZ - CHELO

PA

- MEYER SOUND, ADAMSON, L-ACOUSTICS, D&B, NEXO.
- SUBS EN ARREGLO LR y CARDIOIDE.
- SUBS Y FRONTFILLS DE IGUAL MARCA QUE P.A.
- CONTROL: YAMAHA CL3, CL5 ó QL5. (Mínimo: 16 inputs/8 outputs)
 - EQUIPADA CON CONTROL REMOTO VIA IPAD

MONITORES

- 4 x MONITORES DE ESCENARIO: (MEYER SOUND MJF212A / ADAMSON M212 / D&B M4 / L-ACOUSTICS 112P) :
 - 2 (PIANO L y R)
 - 1 (VOZ)
 - 1 (CHELO)
- TODOS LOS MONITORES EN ENVÍOS INDEPENDIENTES.

CANALES

1. PIANO L DPA 4099, AKG C414 o SCHOEPS MK4
2. PIANO R DPA 4099, AKG C414 o SCHOEPS MK4
3. VOZ CANTE NEUMANN KMS 105 o SHURE SM58 soporte grande
4. CHELO MIC DPA 4099 soporte DPA para chelo
5. VOZ SPEAK CHICO PÉREZ SHURE SM 58 soporte grande

SALIDAS

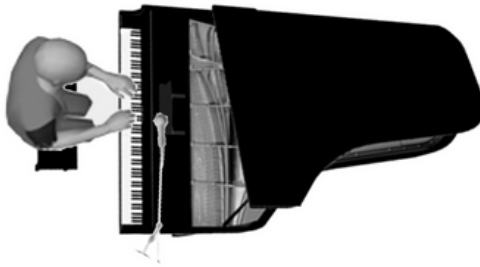
1. PIANO L monitor de suelo
2. PIANO R monitor de suelo
3. VOZ monitor de suelo
4. CHELO monitor de suelo
- 5.
- 6.
7. MAIN L P.A.
8. MAIN R P.A.

PLANO ESCENARIO

VOZ



PIANO



CHELO



2 SILLAS

CHICO PÉREZ FORMACIÓN TRÍO

Necesidades extra

PIANO C6 o C7

- EL PIANO VA SIN LA TAPA -

PERSONAL TÉCNICO NECESARIO

- 1 TÉCNICO DE SONIDO (FOH).
- 1 TECNICO DE ESCENARIO.

2 sillas (a ser posible negra) sin reposabrazos
Camerinos y botellas de agua fría

EL PIANO DE

CHICO PÉREZ



BACKLINE
FORMACIÓN TRÍO
PIANO - VOZ - CHELO

BACKLINE

- PIANO ACÚSTICO C6 o C7
- CHELO PROFESIONAL 4/4